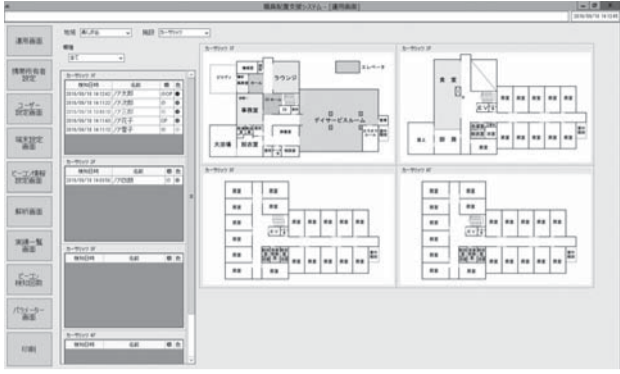


職員配置支援システム



▲PC管理画面

このシステムは居室や共有スペースなどに



ノアコンサルシステム開発事業部 加藤巨氏

設置されたピーコック（発信機）の電波を、スタッフが持っているスマートフォンで受信することで、スタッフの位置情報をパソコン画面で確認することが

北海道で高齢者住宅や訪問介護などを手掛けるノアコンサル（札幌市）は施設スタッフの位置情報がわかる職員配置支援システム（仮称）を開発している。

設置されたピーコック（発信機）の電波を、スタッフが持っているスマートフォンで受信することで、スタッフの位置情報をパソコン画面で確認することが最大の利点だ。

このシステムは居室や共有スペースなどに設置されたピーコック（発信機）の電波を、スタッフが持っているスマートフォンで受信することで、スタッフの位置情報をパソコン画面で確認することが最大の利点だ。

効率的なオペレーション

北海道で高齢者住宅や訪問介護などを手掛けるノアコンサル（札幌市）は施設スタッフの位置情報がわかる職員配置支援システム（仮称）を開発している。

設置されたピーコック（発信機）の電波を、スタッフが持っているスマートフォンで受信することで、スタッフの位置情報をパソコン画面で確認することが最大の利点だ。

MMPG介護塾

経営診断のプロがアドバイス 第173回



MMPG会員紹介 株式会社ブレイン・スタッフ 代表社員 江成健一(えなりけんいち)

「顧客の価値」は顧客自身に聞く

顧客が価値ありとするもの、すなわち顧客のニーズ、欲求、期待に焦点を合わせることで、最大の危険は、実際に顧客を満足させるものがないこと、顧客を満足させるための思い込んだものがないこと、顧客の価値を想像してはいけません。必ず顧客自身に聞く。必ず顧客自身に聞く。

「このようにシステムを導入することで、例えばコールが鳴った時に、その入居者の一番近くにいるスタッフが対応してあげることができ、無駄な移動距離を省くことができます。」（ノアコンサルシステム開発事業部 加藤巨氏）

介護事業者に贈る5つの質問 その①

経営の神様と言われる経営学者ピーター・ドラッカーが生み出した「5つの質問」というツールがあります。建物が地面の下にある基礎の上に建っているのと同じように、会社も経営のうえに成り立っています。建物の基礎をつくるのが、ドラッカーの「5つの質問」からなる経営ツールです。地面の下の基礎も、焦点が当たっていないと、成果が明らかになりません。そうして計画を立てることができ、事業を進めていくことができます。

介護 Biz

「顧客の価値」は顧客自身に聞く

顧客が価値ありとするもの、すなわち顧客のニーズ、欲求、期待に焦点を合わせることで、最大の危険は、実際に顧客を満足させるものがないこと、顧客を満足させるための思い込んだものがないこと、顧客の価値を想像してはいけません。必ず顧客自身に聞く。必ず顧客自身に聞く。

「このようにシステムを導入することで、例えばコールが鳴った時に、その入居者の一番近くにいるスタッフが対応してあげることができ、無駄な移動距離を省くことができます。」（ノアコンサルシステム開発事業部 加藤巨氏）

4月より認可保育

地域との繋がり強化へ



マッシュウカラシマ施設長

社会福祉法人湘南育成園（神奈川県鎌倉市）は4月、同法人が運営する特別養護老人ホームさきりんどう鎌倉に認可保育所「ササキッズ」をオープンした。これをきっかけに、地域交流を強化し、地域における特養の役割を高める。

ササキッズは同法人の育児世代の女性スタッフからの要望で、昨年5月に事業所内保育所として開設。鎌倉・三浦・逗子地域にある約20の特養のうち、事業所内保育所を運営する認可保育所を運営するのは同法人のみであることおよび市からの依頼を受けたことで、今回認可を取得するに到った。

アメリカ人のマッシュウカラシマ施設長は「ディズニーなどの英語の音楽を子供たちに聴かせたり、英語で挨拶したりしています。地域から受け入れた2名の子供はともに「ハーフです」と話しており、外国人だからとできるプログラムを提供している。

また、地域交流の一環として今月には、地域包括支援センターのスタッフが登校時の子供たちの見守りを実施したという。

ど、新たな雇用創出が期待できる。現在システムは開発中で、10月頃のリリースを目指す。

また、業務の見える化をし、どの時間帯が忙しいのかを分析することで、そのスポットでパートを雇用するなどのメリットがある。

また、業務の見える化をし、どの時間帯が忙しいのかを分析することで、そのスポットでパートを雇用するなどのメリットがある。



▲小学生の登校の見守り

また、業務の見える化をし、どの時間帯が忙しいのかを分析することで、そのスポットでパートを雇用するなどのメリットがある。

また、業務の見える化をし、どの時間帯が忙しいのかを分析することで、そのスポットでパートを雇用するなどのメリットがある。

すこやかに生きたい、その願いのそばに。

ご家庭からオフィス、医療機関まで。株式会社トーカイが衛生管理のプロとしてあらゆる場所をクリーンにするノウハウを重ねて、半世紀以上が経ちました。時代が進むほどに強くなる健康への願い。その一つひとつを受け止めながら、私たちは、すこやかな未来を創り出す挑戦を続けてまいります。

株式会社 トーカイ

本社 岐阜市若宮町9丁目16番地 TEL 058-263-5111 <代表>
横浜支店 横浜市緑区上山2丁目25番25号 TEL 045-933-2244
http://www.tokai-corp.com/

「清潔」と「健康」のプロフェッショナルとして、未来を支え続けます。

- リースキン事業
- 調剤薬局事業
- 介護用品レンタル事業
- 病院関連事業
- アクアクララ事業
- ハウスケア事業
- 寝具レンタル・リネンサプライ事業

大阪・東京での訪問歯科はお任せ下さい!

- 入れ歯を作りたい
- 入れ歯があわなくて痛い
- 詰め物がとれた
- ぐらぐらしている歯がある
- 嚥下訓練を行ってほしい などなど

往診でも通常の歯科治療と同じ治療を受けて頂くことが可能です。往診は医院より直径16km圏内であれば往診が可能です。対応可能かどうかはこちらでお調べします。まずはお気軽にお問い合わせ下さい。

■大阪でのお問い合わせ つるみ歯科口腔外科クリニック 〒538-0054 大阪市鶴見区緑1-9-18ドムール緑町2F TEL.06-6931-3260 FAX.06-6567-9153 info@tsurumi-implant.com

■東京でのお問い合わせ つるみデンタルクリニック 〒144-0043 東京都大田区羽田3-1-7 TEL.03-5737-8177 FAX.03-5737-8180 info@tsurumi-dc.com